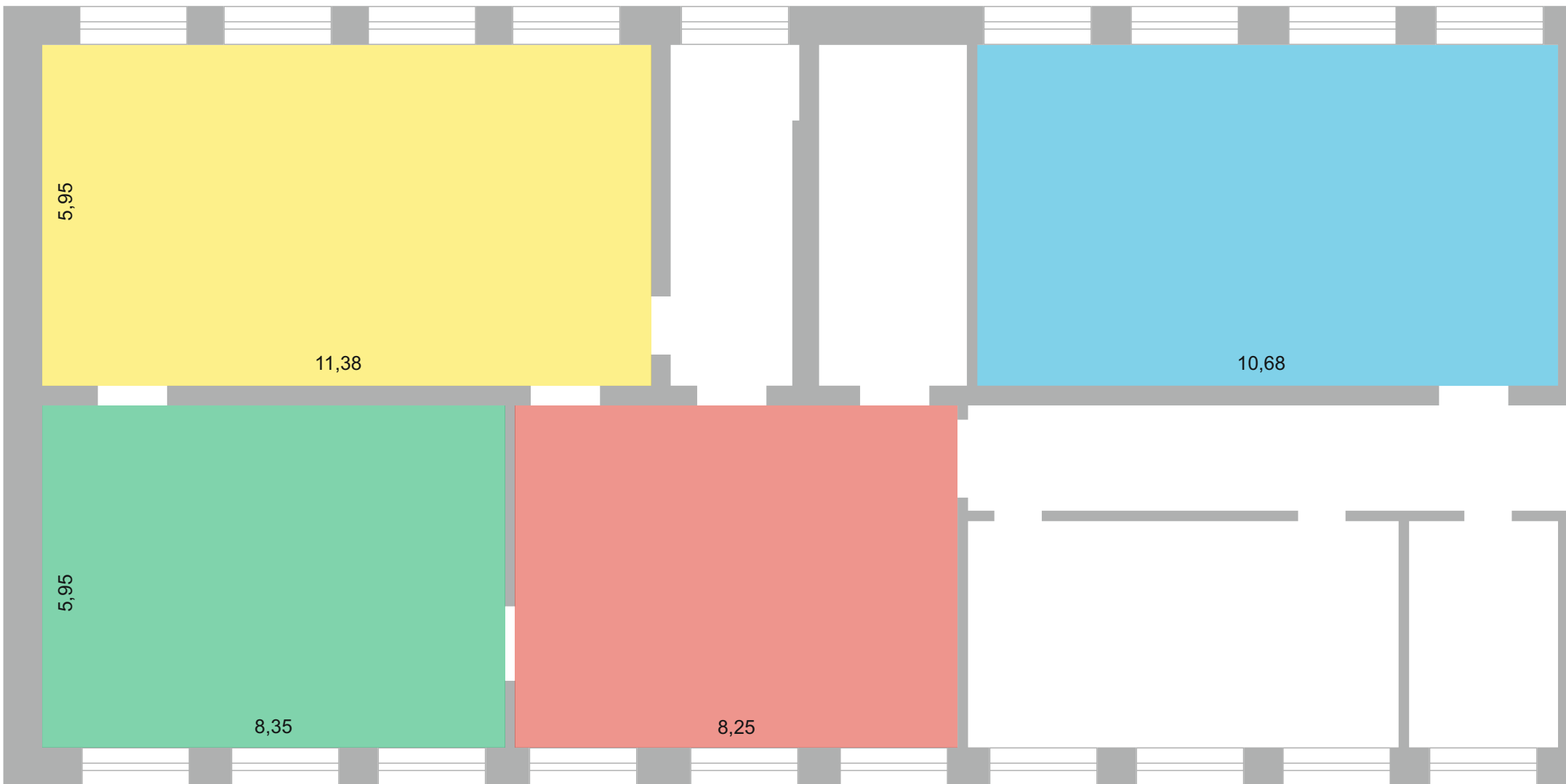


УТВЕРЖДЕН
приказом Министерства
образования и науки
Пермского края
от №

**Типовой проект
дизайна и зонирования помещений центров образования естественно-
научной и технологической направленностей «Точка роста», создаваемых
на территории Пермского края в 2024 г.**

ВАРИАНТ № 1



Лаборатория по химии, биологии



Лаборатория по робототехнике



Лаборатория физики



Зона отдыха

Для всех помещений (кроме зоны отдыха). Рекомендации

Рулонные жалюзи
(цвет - белый или
светло-серый)



Двери - матовое
стекло с широкой
рамой, серые



Потолок - окрашенный потолок (белый)
с накладными светильниками



или
подвесной потолок со скрытыми креплениями



или
Потолок плюс светильники:
армстронг 1200x600,
скрытая система монтажа

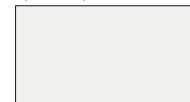


Пол - светло-серый (однотонное
полимерное покрытие или однотонный
коммерческий линолеум).
Плинтусы из металла, МДФ,
дерева с прямоугольным профилем

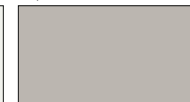


Основные цвета

RAL 9016
транспортный белый



RAL 7044
серый шелк



Акцентные цвета

RAL 1003
сигнальный желтый



RAL 5007
бриллиантово-синий



RAL 2003
пастельно-оранжевый

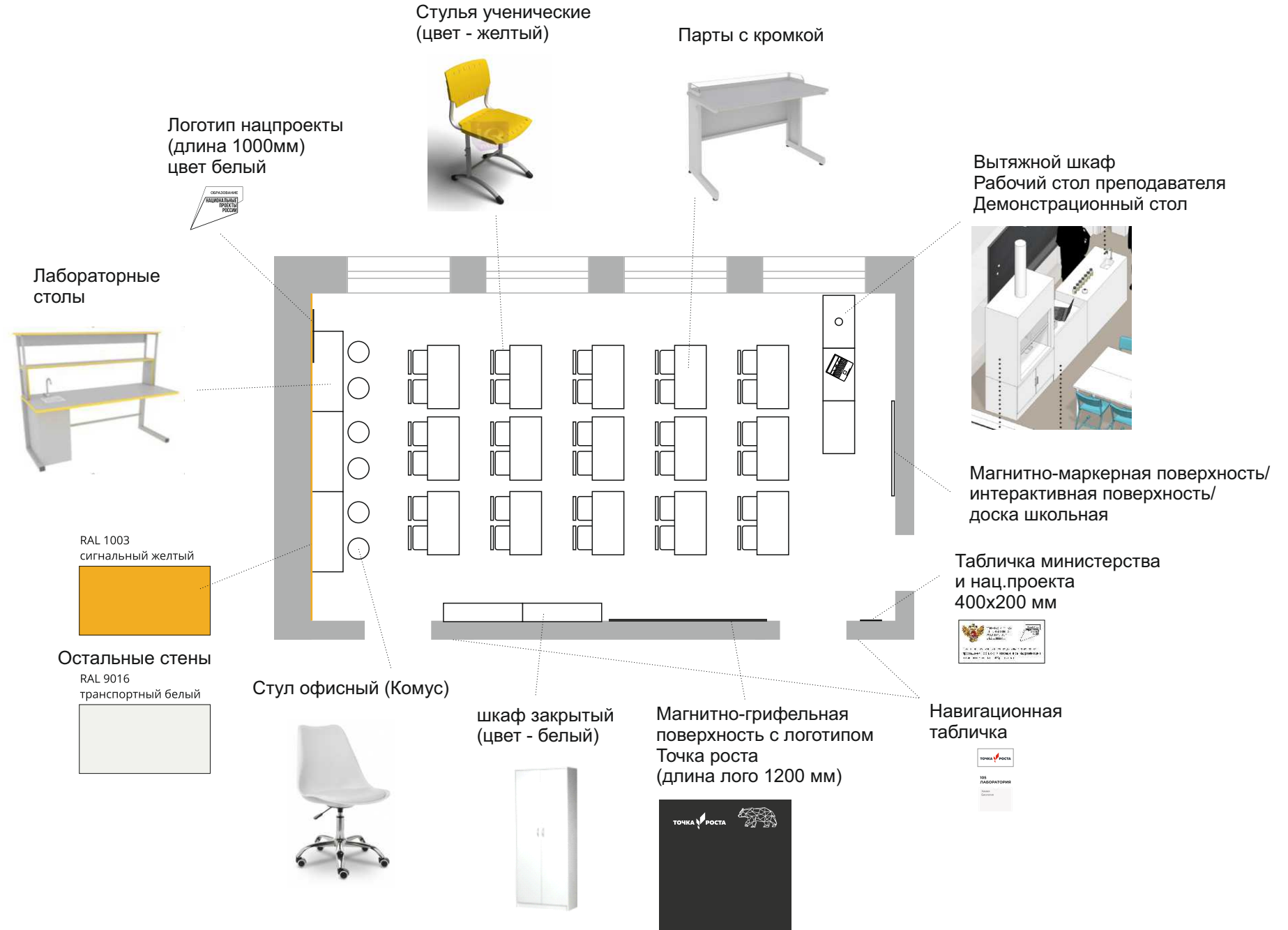


RAL 2002
алый



Лаборатория по химии, биологии







Стулья ученические
(цвет - синий)



Парты с кромкой



Магнитно-грифельная
поверхность с логотипом
Точка роста
(длина лого 1200 мм)



Рисунок для нанесения
на цветную стену,
цвет рисунка - на тон
светлее подложки



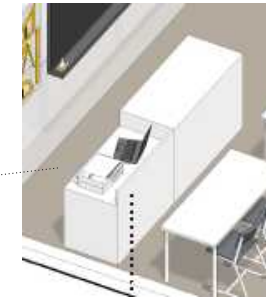
RAL 5007
бриллиантово-синий



Остальные стены
RAL 9016
транспортный белый



Рабочий стол преподавателя



Магнитно-маркерная поверхность/
интерактивная поверхность/
доска школьная

Логотип нацпроекты
(длина 1000мм) цвет серый



Табличка министерства
и нац.проекта
400x200 мм



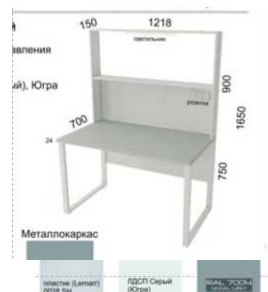
Навигационная
табличка



Стул офисный (Комус)



Верстаки для точных
лабораторных работ



шкаф многосекционный
для демонстрационного
материала (кромка - синяя)



Лаборатория по робототехнике



Стул офисный (Комус)



Остальные стены

RAL 9016
транспортный белый



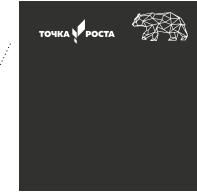
RAL 2002
алый



Логотип нацпроекты
(длина 1000мм)
цвет белый



Магнитно-грифельная
поверхность с логотипом
Точка роста
(длина лого 1200 мм)



Стол компьютерный



Стол модульный
(цвет - белый)



Навигационная
табличка



Стеллажи для
методического материала
(цвет - белый, контейнеры - красные)



Стулья ученические
(цвет - красный)



Экран

Рабочий стол
преподавателя

Мобильные парты



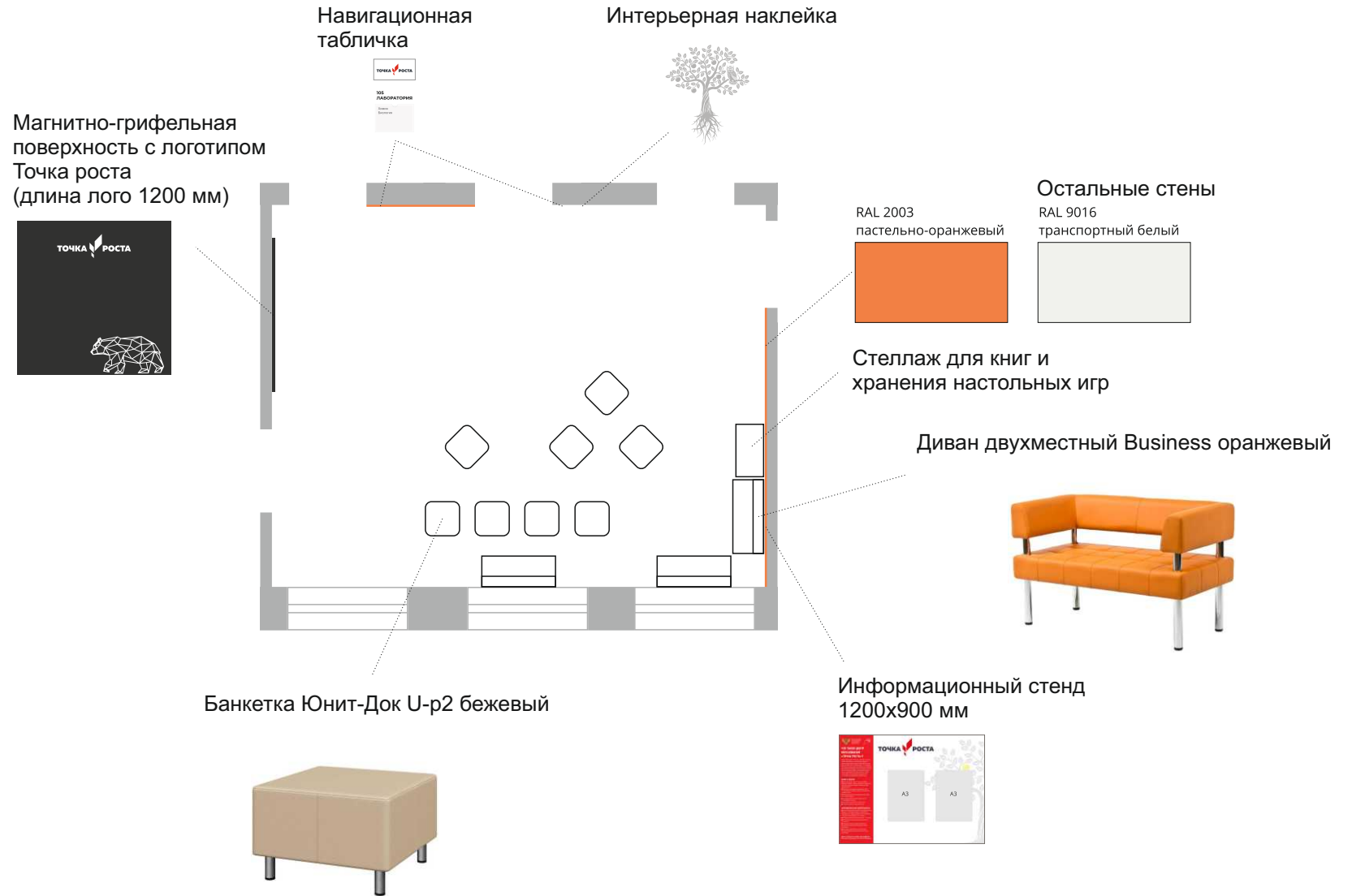
Табличка министерства
и нац.проекта
400x200 мм



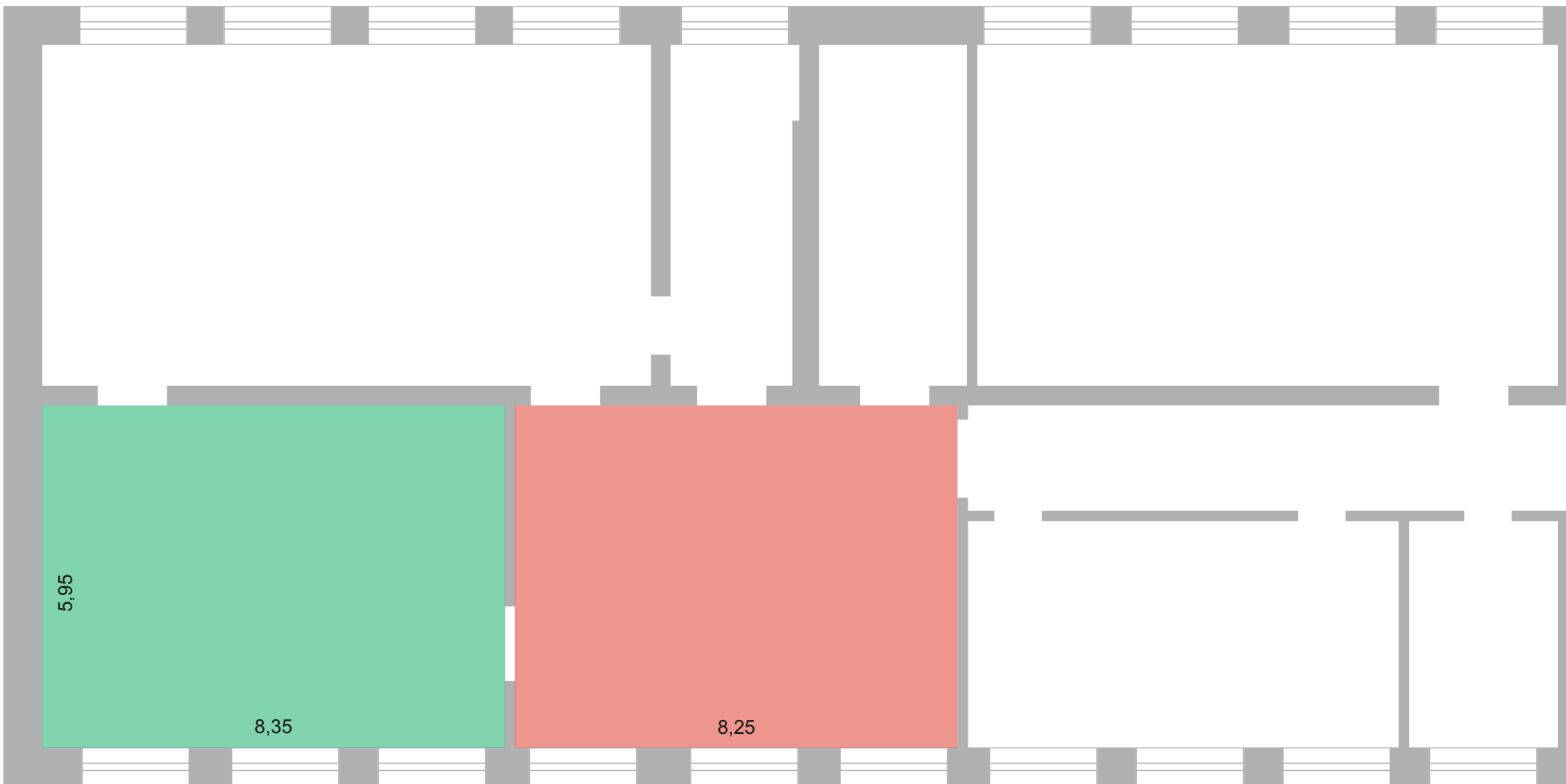
Зона отдыха



Зона отдыха



ВАРИАНТ № 2



Метапредметное лабораторное пространство



Зона отдыха

Для всех помещений (кроме зоны отдыха). Рекомендации

Рулонные жалюзи
(цвет - белый или
светло-серый)



Двери - матовое
стекло с широкой
рамой, серые



Потолок - окрашенный потолок (белый)
с накладными светильниками



или
подвесной потолок со скрытыми креплениями



или
Потолок плюс светильники:
армстронг 1200x600,
скрытая система монтажа



Пол - светло-серый (однотонное
полимерное покрытие или однотонный
коммерческий линолеум).
Плинтусы из металла, МДФ,
дерева с прямоугольным профилем



Основные цвета

RAL 9016
транспортный белый



RAL 7044
серый шелк



Акцентные цвета

RAL 1003
сигнальный желтый



RAL 5007
бриллиантово-синий



RAL 2003
пастельно-оранжевый



RAL 2002
алый



Метапредметное лабораторное пространство



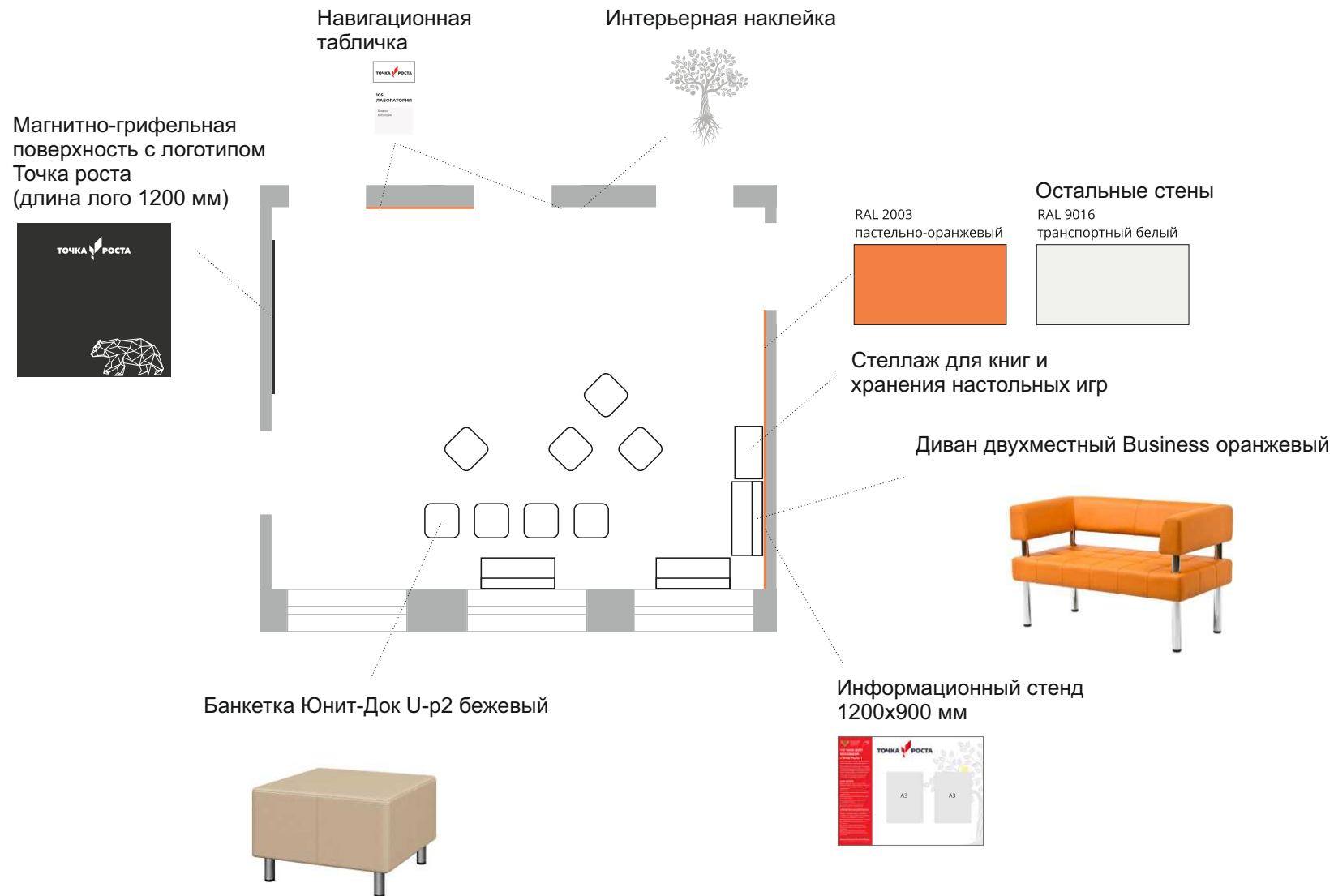
Метапредметное лабораторное пространство



Зона отдыха



Зона отдыха



**Рекомендации
по зонированию и дизайну образовательного пространства центров
образования естественно-научной и технологической направленностей
«Точка роста»**

Пермский край

Центр «Точка роста» в зависимости от особенностей здания и помещений общеобразовательной организации, объема контингента обучающихся и кадрового и финансового обеспечения может представлять собой:

1. Совокупность учебных кабинетов от 2 до 4, на базе которых реализуются основные образовательные программы начального общего, основного общего и среднего образования, дополнительные общеобразовательные программы естественнонаучной и технологической направленностей с применением современного оборудования;

2. Метапредметное лабораторное пространство (отдельный учебный кабинет) не менее чем 40 кв.м., отведенное в здании общеобразовательной организации, для проведения практических занятий естественно-научной и технологической направленностей в рамках освоения основных и дополнительных общеобразовательных программ с применением современного оборудования.

В случае реализации 1 варианта используется схема зонирования пространства № 1 и следующий за ней дизайн проект кабинетов, в соответствии с количеством учебных кабинетов Центра «Точка роста».

Требования к помещениям.

Зонирование помещений в центре образования естественно-научной и технологической направленностей «Точка роста» (далее – центр «Точка роста») осуществляется с учетом действующих нормативных документов в части требований, предъявляемых к помещениям, в которых осуществляется образовательная деятельность. Центр должен быть расположен не менее чем в двух помещениях общеобразовательной организации, включать в себя следующие возможные функциональные зоны:

2 кабинета - Химическая и биологическая лаборатория, физическая и технологическая лаборатория.

3 кабинета - Химическая и биологическая лаборатория, физическая лаборатория, технологическая лаборатория.

4 кабинета – Химическая лаборатория, биологическая лаборатория, физическая лаборатория, технологическая лаборатория.

Лаборатории могут быть размещены в учебных кабинетах по предметным областям «Физика», «Химия», «Биология», «Технология», «Информатика».

При условии наличия в школе удобной рекреации, библиотеки, актового зала организуется зона отдыха, как дополнительное пространство Цента «Точка роста».

В качестве зоны для коммуникации рекомендуется использовать стену или часть стены не менее 3 метров в длину и 1,5 метров в высоту. Поверхность стены должна быть подготовлена для письма маркерами и/или мелом, иметь магнитные свойства.

В случае реализации 2 варианта используется схема зонирования пространства № 2 и следующий за ней дизайн проект кабинета Цента «Точка роста».

Требования к помещениям.

Зонирование помещений в центре образования естественно-научной и технологической направленностей «Точка роста» (далее – центр «Точка роста») осуществляется с учетом действующих нормативных документов в части требований, предъявляемых к помещениям, в которых осуществляется образовательная деятельность. Центр должен быть включать в себя следующие функциональные зоны:

1 кабинет - Метапредметное лабораторное пространство.

Метапредметное лабораторное пространство не рекомендуется размещать в учебных кабинетах «Физика», «Химия», «Биология», «Технология», «Информатика» и др.

Метапредметное лабораторное пространство может быть размещено в кабинете дополнительного образования, в удобной закрытой рекреации, библиотеке.

Кроме того, организуется зона отдыха, как дополнительное пространство Цента «Точка роста».

В качестве зоны для коммуникации рекомендуется использовать стену или часть стены не менее 3 метров в длину и 1,5 метров в высоту. Поверхность стены должна быть подготовлена для письма маркерами и/или мелом, иметь магнитные свойства.

Требования к брендированию и дизайну Центра «Точка роста».

При создании дизайн-проекта Центра «Точка роста» необходимо следовать Руководству по проектированию и дизайну образовательного пространства Центр образования «Точка Роста» (Федеральный проект «Современная школа» национального проекта «Образование»).

Оформление каждого кабинета должно выполняться с использованием фирменного стиля Центра «Точка роста» (брендбука), а именно, внутри учебных кабинетов (лабораторий) размещаются фирменные знаки:

- Фирменный знак «Точка роста»;
- Фирменный знак Минпросвещения РФ;
- Фирменный знак национального проекта «Образование»;
- Фирменный знак навигационный (около кабинета).

В холле школы размещается стенд информационный.

Дополнительно кабинеты могут брендироваться стилеобразующими элементами виде графики, в соответствии с письмом ФГАУ «Центр просветительских инициатив Министерства просвещения Российской Федерации» от 11.12.2023 № 100/1112-01 (Руководство по фирменному стилю, проектированию и дизайну образовательного пространства)

В зоне отдыха или рекреации около кабинета (лаборатории) Центра «Точка роста» размещается брендовый элемент Пермского края – медведь (рис. 1, рис. 2). Зона отдыха не брендировается фирменными знаками.

Основной цвет стен следует использовать светлый (RAL 9010 чистый белый, RAL 9016 транспортный белый, RAL 9003 сигнально-белый, RAL 9001 кремово-белый, RAL 1013 жемчужно-белый). Отдельные участки стен можно красить магнитно-маркерными или магнитно-грифельными красками (грифельные и маркерные краски можно колеровать в любые цвета). Акцентный цвет может использоваться как вспомогательный к основному: для добавления яркости в интерьере, зонирования, навигации. Рекомендуются следующие акцентные цвета: RAL 7044 серый шелк, RAL 5012 голубой, RAL 5015 небесно-синий, RAL 1003 сигнальный желтый, RAL 1023 транспортно-желтый.

Рекомендуется использовать рулонные светлые однотонные жалюзи.

Все поверхности помещения (стены, пол, потолок), жалюзи и мебель должны соответствовать друг другу иметь общее дизайнерское решение. Все помещения и зоны Центра «Точка роста» должны быть выполнены в одном стиле, иметь общее дизайнерское решение в соответствии с дизайн проектом.

Рис. 1



Брендовый элемент белого цвета наносится на цветные поверхности (акцентные цвета) или магнитно-грифельные, грифельные поверхности черного цвета.

Рис. 2



Брендовый элемент в цвете акцентной поверхности наносится на основной цвет или магнитно-маркерные, маркерные поверхности белого цвета.